

Flores



FLORES fioriera in alluminio H=660

Codice variante: 0300874

Dimensioni e peso: Height 660mm
Weight 78kg
Diameter 900mm

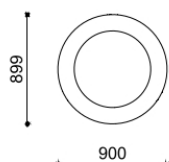
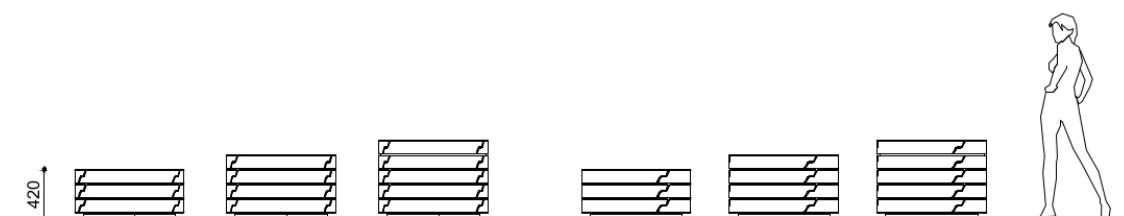
Materiali: Alluminio verniciato a polveri poliestere

Finiture: Alluminio verniciato a polveri poliestere
finitura raggrinzante

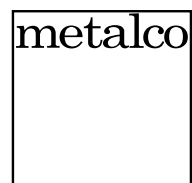
Color:
a scelta tra la gamma colori standard
Metalco

Fissaggio: Appoggio

Disegno tecnico:



metalco.it
info@metalco.it



ACCIAIO VERNICIATO - ALLUMINIO VERNICIATO

Per ogni prodotto e componente in acciaio scegliamo la materia prima e i trattamenti più idonei in base al nostro ciclo produttivo e alle necessità di ciascun design.

Tra i nostri trattamenti per l'acciaio ci sono la zincatura a caldo e a freddo, la zincatura Sendzimir, la cataforesi e la verniciatura primer.

Per i nostri prodotti e componenti in alluminio utilizziamo alluminio in lastra o in estrusione o in fusione.

Successivamente verniciamo l'acciaio, l'acciaio inox e l'alluminio con polvere poliestere, in conformità alla norma EN ISO 12944-2.

Mettiamo a disposizione un'ampia gamma di colorazioni RAL standard con finitura raggrinzante con diversi livelli di goffatura, mentre solo dove è prevista la personalizzazione tramite adesivi, tampografia o serigrafia per ragioni tecniche la finitura è liscia opaca o lucida secondo fattibilità tecnica. Proponiamo anche le esclusive colorazioni SABLÈ, dalla peculiare texture raggrinzata metallizzata.

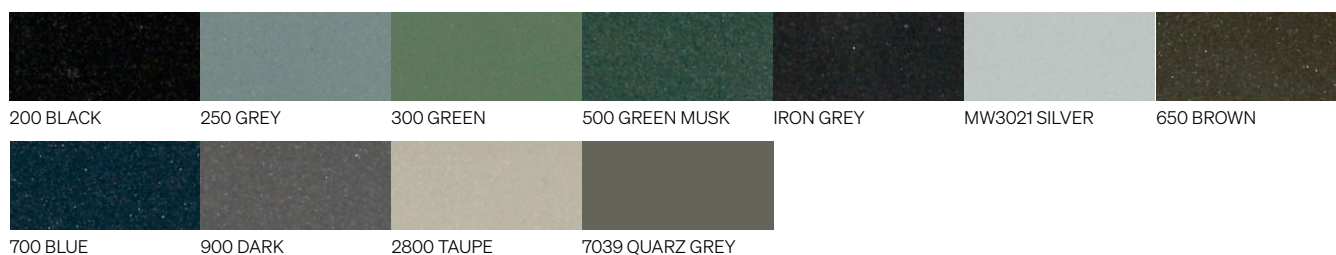
A richiesta sono disponibili diversi trattamenti e personalizzazioni tra cui verniciatura con colori fuori standard, e/o con finiture liscio opaco e liscio lucido, e/o verniciatura antigraffiti.

A richiesta il ciclo di verniciatura può essere certificato Quality Steel.

RAL



SABLÈ



I colori RAL e SABLÈ riportati sono da considerarsi puramente illustrativi.

metalco.it
info@metalco.it

